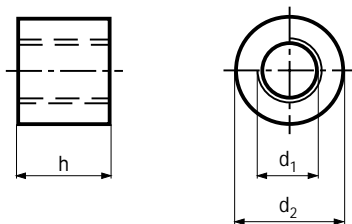


Technische Abmessungen

Wir weisen ausdrücklich darauf hin, dass alle Angaben ohne Gewähr sind !

SECHSKANT-muttern mit Trapezzgewinde, Höhe = 1,5 d



d1		Steigung	d2	h	
T R	10	3	22	15	•
	12	3	26	18	•
	14	4	30	21	•
	16	4	36	24	•
	18	4	40	27	•
	20	4	45	30	•
	22	5	45	33	•

d1		Steigung	d2	h	
T R	24	5	50	36	•
	26	5	50	39	•
	28	5	60	42	•
	30	6	60	45	•
	32	6	60	48	•
	36	6	75	54	•
	40	7	80	60	•