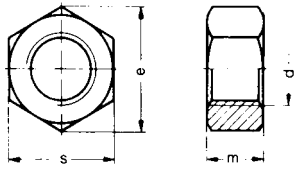


**DIN 555**  
**Sechskantmuttern**



d mm	s	e min	m
M 5	8	8,63	4
M 6	10	10,89	5
M 8	13	14,20	6,5
M 10	17	18,72	8
M 12	19	20,88	10
M 14	22	23,91	11
M 16	24	26,17	13
M 18	27	29,56	15
M 20	30	32,95	16
M 22	32	35,03	18
M 24	36	39,55	19
M 27	41	45,20	22
M 30	46	50,85	24
M 33	50	55,37	26
M 36	55	60,79	29

---

alle Angaben ohne Gewähr – noch Fragen? [techdat@wegertseder.com](mailto:techdat@wegertseder.com)