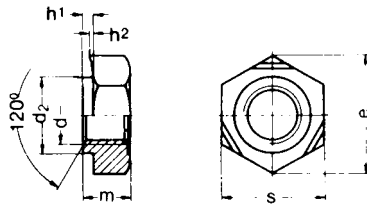


DIN 929
Sechskant-Schweißmutter



| d mm | m | s | e | d2 mm | h1 | h2 |
|------|-----|-----|------|-------|------|------|
| M 3 | 3 | 7,5 | 8,6 | 4,5 | 0,55 | 0,25 |
| M 4 | 3,5 | 9 | 10,4 | 6 | 0,65 | 0,35 |
| M 5 | 4 | 10 | 11,5 | 7 | 0,7 | 0,4 |
| M 6 | 5 | 11 | 12,7 | 8 | 0,75 | 0,4 |
| M 8 | 6,5 | 14 | 16,2 | 10,5 | 0,9 | 0,5 |
| M 10 | 8 | 17 | 19,6 | 12,5 | 1,15 | 0,65 |
| M 12 | 10 | 19 | 21,9 | 14,8 | 1,4 | 0,8 |
| M 14 | 11 | 22 | 25,4 | 16,8 | 1,8 | 1,0 |
| M 16 | 13 | 24 | 27,7 | 18,8 | 1,8 | 1,0 |

alle Angaben ohne Gewähr – noch Fragen? techdat@wegertseder.com