

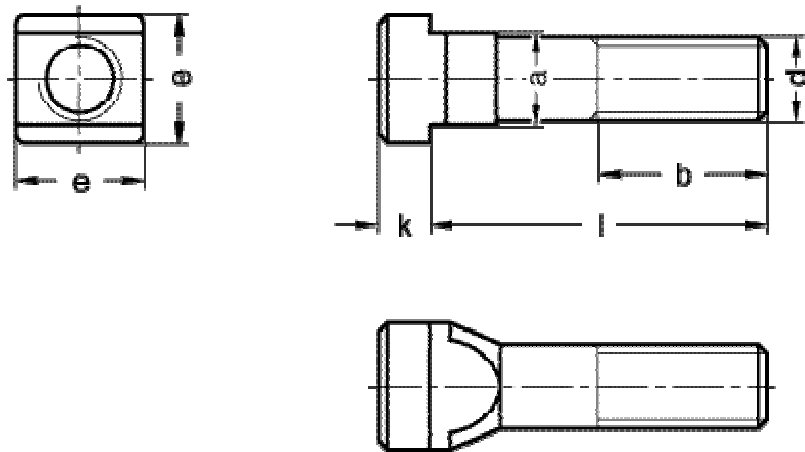
**Wegertseder GmbH – Gewerbegebiet Dorfbach 5 – 94496 Ortenburg**

Telefon: 08542/917781 – Telefax: 08542/917782 – Internet: [www.wegertseder.com](http://www.wegertseder.com)

## Technische Abmessungen

Wir weisen ausdrücklich darauf hin, dass alle Angaben ohne Gewähr sind!

### DIN 787 T-Nutenschrauben ISO 299



a - 0,3/- 0,5	d	Länge l - Gewindelänge b				e	k	für T- Nuten DIN 650
		l - b	l - b	l - b	l - b			
6	M 6	25-15	40-28	63-40		10 -0,5	4 -0,5	6
8	M 8	32-22	50-35	80-50		13	6	8
10	M 10	40-30	63-45	100-60		15	6	10
12	M 12	50-35	80-55	125-75	200-120	18	7	12
14	M 12	50-35	80-55	125-75	200-120	22	8	14
18	M 16	63-45	100-63	160-100	250-150	28	10	18
22	M 20	80-55	125-85	200-125		35	14	22
28	M 24	100-70	160-110	250-150		44 -1	18 -1	28

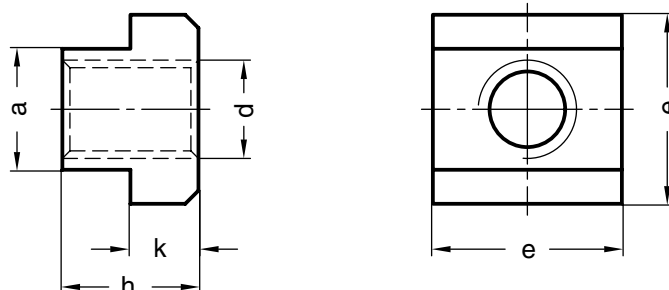
**Wegertseeder GmbH - Gewerbegebiet Dorfbach 5 - D-94496 Ortenburg**

Telefon: 08542 / 917781 - Telefax: 08542 / 917782 - Internet: [www.wegertseeder.com](http://www.wegertseeder.com)

## Technische Abmessungen

Wir weisen ausdrücklich darauf hin, dass alle Angaben ohne Gewähr sind !

### DIN 508 / ISO 299 T-Nutensteine



$a_{-0,3}^{0,3}$	d		e	h	k	für T-Nuten DIN 650
5	M 4	-	9 <sup>-0,5</sup>	6,5	3 <sup>-0,3</sup>	5
6	M 5	-	10	8	4 <sup>-0,5</sup>	6
8	M 6	-	13	10	6	8
10	M 6	M 8	15	12	6	10
12	M 10	-	18	14	7	12
14	M 12	-	22	16	8	14
16	M 12	M 14	25	18	9	16
18	M 16	-	28	20	10	18
20	M 16	M 18	32	24	12	20
22	M 20	-	35	28	14	22
24	M 22	-	40	32	16	24
28	M 24	-	44 <sup>-1</sup>	36	18 <sup>-1</sup>	28